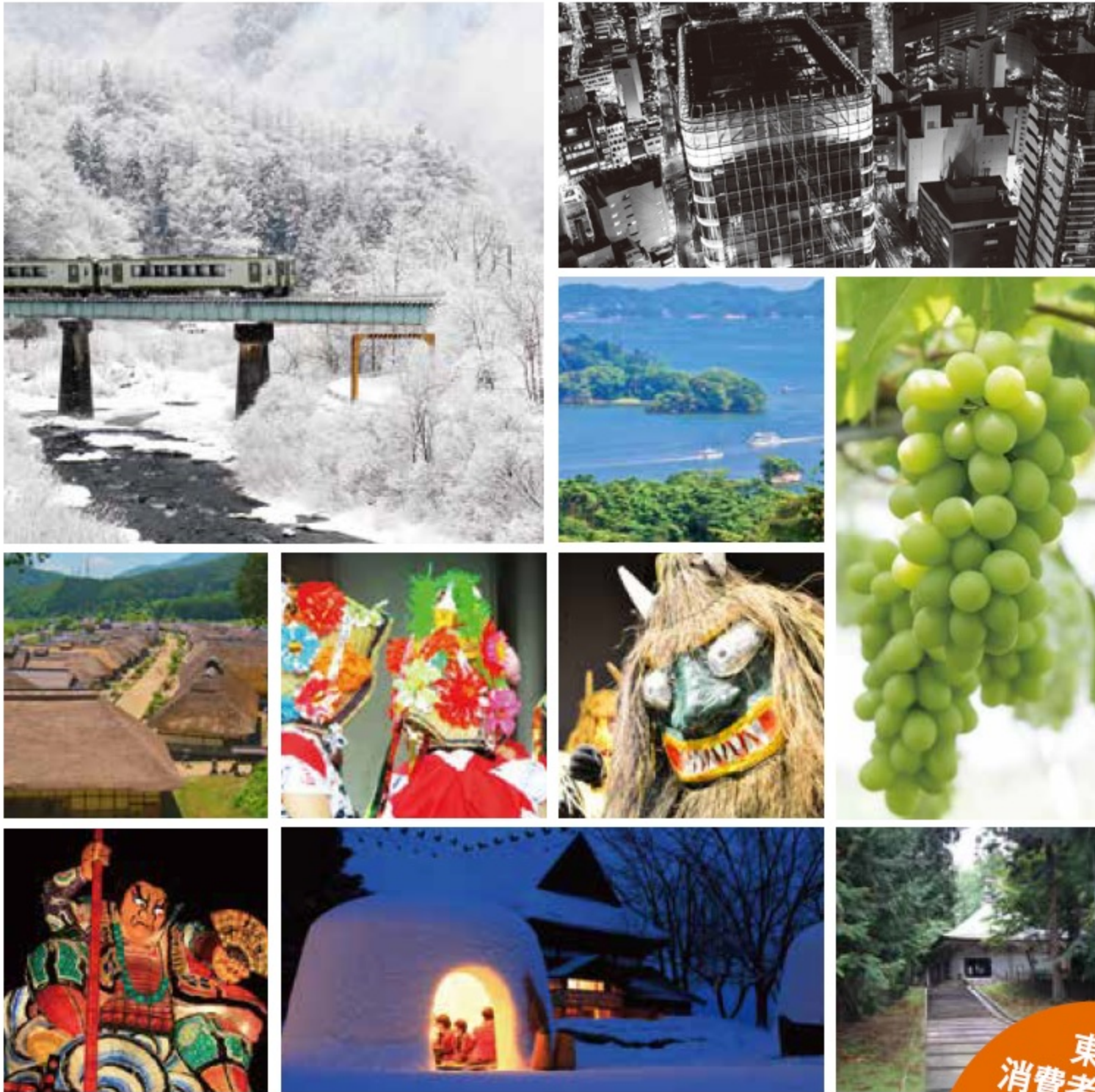


どこへ? どこから? いきたい! おすすめ!  
観光戦略の基礎データ



# 東北の住民における 観光に関する調査レポート

東北の  
消費者モニター  
**900**名  
の声

ご存知ですか?

“東北の観光産業を支えているのは東北人”

各種統計によると、東北の観光地を訪れる観光者の60~70%は東北域内の住民の方といわれています。



## 観光調査の背景と目的

近年の日本社会は少子高齢化社会の急速な進展で人口の減少傾向が顕著となり、地域社会の経済や産業に多大な影響を及ぼすと危惧されています。なかでも、東北地域は人口減少の進展が早く、その対応が喫緊の課題となっています。そこで、地域社会の活性化のために、「観光」による交流人口の増加が重視されています。

また「観光産業」は、旅行業、運輸業、宿泊業、飲食業、土産品販売業、娯楽業等を含む裾野が広い産業です。さらに農林漁業、商工業等と結合することで経済・雇用効果は格段に飛躍でき、21世紀の我が国の有力な成長産業の一つとして大きな期待と関心を集めています。

こうした状況を踏まえ、本調査は東北6県の住民を対象に東北の観光地・祭り・イベントの『認知状況・訪問経験・訪問意向・推奨先』等を客観的に検証し、各自治体の皆様の、**今後の観光客獲得に向けた広報・PR活動等、観光戦略の基礎データ**となることを目的に実施しました。

**調査対象** 東北6県に在住の消費者モニター900名

**調査方法** アンケート方式(対象数900サンプル/回収数900サンプル:回収率100%)

**調査内容** 東北の観光地・祭り・イベントの「認知状況」「訪問経験」「訪問意向」「推奨先」等。

**調査期間** 2019(令和1)年9月

**調査実施** 一般社団法人 地域創生協議会



### 「調査対象者」

<調査対象者>

県	合計	男性					女性				
		20代	30代	40代	50代	60代	20代	30代	40代	50代	60代
青森県	150	15	15	15	15	15	15	15	15	15	15
岩手県	150	15	15	15	15	15	15	15	15	15	15
秋田県	150	15	15	15	15	15	15	15	15	15	15
宮城県	150	15	15	15	15	15	15	15	15	15	15
山形県	150	15	15	15	15	15	15	15	15	15	15
福島県	150	15	15	15	15	15	15	15	15	15	15
合計	900	90	90	90	90	90	90	90	90	90	90

### 調査内容詳細

#### ■ 旅行や観光について

- ① 旅行先に関する情報源は?
- ② 旅行先での情報収集方法は?
- ③ 旅行の目的は?
- ④ 旅行にでかける目的は?
- ⑤ 旅行にでかける頻度は?
- ⑥ 旅行の交通手段は?
- ⑦ 旅行時の最も多い同伴者は?

①～⑤の調査項目については、全体集計(単純集計)の他に、性別・年代別・県別のクロス集計も掲載しています。

#### ■ 東北の観光地・祭り・イベントについて

- ⑧ 知っている!
- ⑨ 行ったことがある!
- ⑩ 今後、行ってみたい!
- ⑪ お薦めしたい!
- ⑫ 調査結果(「性別」・「性別×年代別」・「地域別」)

#### ■ これからの旅行について

- ⑬ 今後、「東北」で行ってみたい旅行先は?
- ⑭ 今後、「国内」で行ってみたい旅行先は?
- ⑮ 調査結果(「性別」・「性別×年代別」・「地域別」)









「裏付けに基づいた現状把握」のための必携の資料  
Essential document to understanding the current situation based on proof.

一般社団法人 地域創生協議会

〒980-0014 宮城県仙台市青葉区本町三丁目2番26号  
TEL 022-398-7852 FAX 022-398-7854 E-mail : info@rcc.or.jp Web : <http://www.rcc.or.jp/>